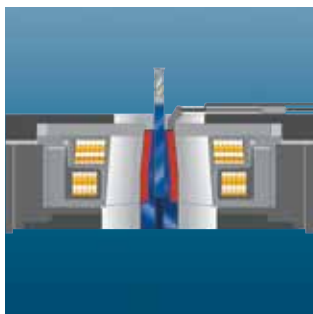


# POWER CLAMP

Schrumpftechnik mit System  
Shrink Fit Technology



# INHALT TABLE OF CONTENTS



<b>Power Clamp</b>	<b>Seite/Page</b>
Die Power Clamp Vorteile/Power Clamp Advantages	3
Die Spulentechnik/The Coil Technology	4
Die Kontaktkühlung/The Contact Cooling	5
Power Clamp System: Basic Line/Profi Line/Premium Line	6
Amortisation	
HAIMER Power Clamp	7
Power Clamp Basic Line	8–9
Power Clamp Profi Line: Das Modulare Baukasten-System Power Clamp Profi Line: The Modular System	10
Power Clamp Profi Line	
Power Clamp Economic/NG	14
Power Clamp Profi Line	
Power Clamp Economic Plus/NG	15
Power Clamp Profi Line	
Power Clamp Comfort/NG	16
Power Clamp Profi Line	
Power Clamp Profi Plus NG	
Power Clamp Preset NG	17
Power Clamp Premium Line	
Power Clamp Premium/NG	18
Power Clamp Premium Line	
Power Clamp Premium Plus	19
Wägen und Einsätze/Carts and Inserts	20
Aufnahmetopf/Base Holder	21
Aufnahmehalter/Chuck Support	22–26
Aufnahmehalter für ER Schrumpfspannungen/Chuck Support for ER Shrink Fit Collets	27
Easy Set	
Einfache Längenvoreinstellung/Simple Presetting	28
Quick Set	
Längenvoreinstellung/Length Presetting	29
Kühladapter und Kühladapterrohlinge/Cooling Adapter and Cooling Adapter Blanks	30
Mini Shrink Schrumpf- und Kühlhülsen/Mini Shrink Shrink and Cooling Sleeves	31
TME Kühlsystem mit Temperaturüberwachung/TME Cooling System with Temperature Control	32
Vorspannfedern zur Längeneinstellung für Schrumpffutter Tension Springs for Length Presetting for Shrink Fit Chucks	33
Ausschrumpfvorrichtung/Shrink-Out Device	34
Schrumpffutterbürste/Shrink Fit Brush	35
Reduzierhülsen für Schrumpffutter/Reduction Sleeves for Shrink Fit Chucks	36
Rauchgasabsaugung/Auxiliary Fume Extraction Unit	37
Aufrüstsatz 13 kW HD Spule/Upgrade Kit 13 kW HD Coil	38
Anschlagscheiben/Stop Discs	39

## DIE POWER CLAMP VORTEILE POWER CLAMP ADVANTAGES

### Die fünf wichtigsten Gründe für die HAIMER Schrumpftechnik

### The five most important reasons for HAIMER shrinking technology

1.

**Für  $\varnothing$  3–50 mm für HM- und  
HSS-Werkzeuge**

**For  $\varnothing$  3–50 mm for solid carbide  
and HSS tools**



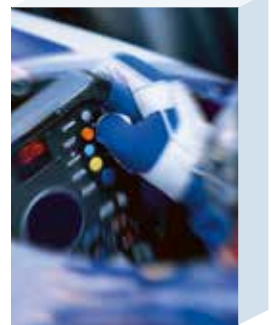
2.

#### **Schrumpfen und Kühlen in Rekordzeit**

- Werkzeugwechsel auf Knopfdruck
- Wassergekühlte Kühlkörper
- Konzentrierte Kühlleistung durch Kontaktkühlung
- Schonende Kühlung: Kein Materialverzug

#### **Shrinking and cooling in record time**

- Tool change at the touch of a button
- Water-cooled cooling bodies
- Concentrated cooling efficiency due to contact cooling
- Even cooling: No material deformation



3.

#### **Universelle Schrumpftechnik mit flexiblem Baukastensystem**

- Passend für alle Anforderungen
- Auch für extrem lange Werkzeuge

#### **Universal shrinking technology with flexible modular system**

- Suitable for all applications
- Also for extremely long tools



4.

#### **Werkstattgerechte, sichere Handhabung**

- Optimaler Schutz vor Verbrennungen
- Heiße Teile müssen nicht in die Hand genommen werden
- Kein Aufheizen des Kegels
- Keine Erwärmung des Werkzeuges
- Einfache Bedienung

#### **Handling adapted to workshop practices**

- Optimum protection against burning
- Hot parts need not be taken into the hand
- No heating of the taper
- No heating of the tool
- Easy handling



5.

#### **Minimale Erwärmung durch Hand- bedienung**

- Lange Lebenszeit des Feeders
- Kurze Kühlzeit
- Geringer Energieverbrauch durch genau dosierbare Energiezufuhr

#### **Minimal heating due to manual operation**

- Long life of the chuck
- Short cooling rate
- Low energy consumption due to precisely metered energy supply



## DIE SPULENTECHNIK THE COIL TECHNOLOGY



### Die Spulentechnik

Die Induktionsspule bildet den Kern der induktiven Schrumpftechnik. HAIMER ist seit Jahren führend in der Entwicklung induktiver Schrumpftechnik für Werkzeugaufnahmen. Viele Patente, vor allem im Bereich der Induktionsspulen, sind der sichtbare Beweis für Innovation und Fortschritt.

### Die Standard-Spulen

Seit Jahren bewährt sind die Standard-Spulen mit auswechselbaren Anschlagsscheiben. Mit einer einzigen Spule können alle Schrumpffutter von  $\varnothing$  3 bis 32 mm erhitzt werden. Nur 5 Anschlagsscheiben reichen aus, um die Spule an das jeweilige Futter, vom kleinsten bis zum größten, anzupassen.



Standard-Spule/Standard coil

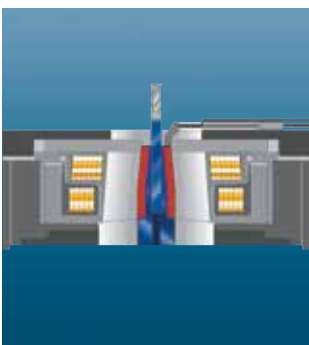
### Die NG-Spulen (New Generation)

Besonders flexibel und komfortabel sind die intelligenten NG-Spulen. Sie sind verstellbar. Mit einem Dreh kann man die Spule in Länge und Durchmesser auf die Größe des Schrumpffutters einstellen. Anschlagsscheiben sind überflüssig. So wird das Futter gezielt nur an den Stellen erwärmt, auf die es ankommt. Sogar bei Sondergrößen.



### Die Leistungselektronik

Der zweite Baustein der Schrumpftechnik ist die Leistungselektronik. Sie versorgt die Spule mit Strom. Frequenz und Stromstärke müssen dabei genau aufeinander abgestimmt sein. Die Erwärmung muss innerhalb von Sekunden erfolgen, ohne dabei das Futter zu überhitzen. Dafür sorgt ein speziell entwickeltes Verfahren für die Leistungsregelung. Unabhängig von der Netzspannung. HAIMER bietet Schrumpfgeräte mit einer Leistung von 10 bis 20 kW.



NG-Spule/NG coil

### Die Handhabung

Mit entscheidend für den Erfolg einer Investition ist die Akzeptanz bei den Mitarbeitern. Eine Maschine, die gern und viel benutzt wird, amortisiert sich auch nach kurzer Zeit. HAIMER Schrumpfgeräte können je nach Einsatzzweck und Bedarf ausgestattet werden. Vom einfachen Gerät mit einer Schrumpfstation und ohne Kühlung bis hin zum voll ausgestatteten Profigerät mit Drehteller, integrierter Kontaktkühlung und Systemwagen.

### Coil technology

The induction coil is the core of inductive shrink fit technology. HAIMER has been the leading developer of inductive shrink fit technology for tool holders for years. A number of patents, predominantly in the field of induction coils, is the visible proof of our innovation and advancement.

### The standard coil

The standard coils have been proven for years with interchangeable stop disks. All shrink fit chucks with a diameter of 3 to 32 mm can be heated with a single coil. Just 5 stop disks are enough to adapt the coil to each chuck, from the smallest to the largest.

### The NG coils (New Generation)

The intelligent NG coils are particularly flexible and comfortable. They are adjustable. With one turn, you can set the coil to the size of the shrink fit chucks, both in length and diameter. Stop disks are no longer necessary. This means the chuck is only heated where it is intended. Even with special sizes.

### Power electronics

The second component of shrink fit technology is power electronics. It supplies the coil with power. Frequency and current must be exactly coordinated with one another to do this. Heating must take place within seconds, without overheating the chuck. A specially developed procedure for power regulation makes sure this is the case, independent of the main voltage. HAIMER offers shrink fit equipment with an output of 10 to 20 kW.

### Operation

Equally decisive for the success of an investment is its acceptance among your employees. A machine, which is used happily and frequently, pays for itself within a short period of time. HAIMER shrink fit equipment can be equipped for any purpose and need. From a simple device with one shrink fit station and no cooling, up to fully equipped machines with rotary table, integrated contact cooling and system cart.

## DIE KONTAKTKÜHLUNG THE CONTACT COOLING



### Kontaktkühlung

Das patentierte Kühlsystem von HAIMER stellt die schnellste und sauberste Methode dar, um die Schrumpffutter abzukühlen.

Für jedes Futter gibt es einen passenden Kühlkörper. Der Kühlkörper sitzt mit Flächenkontakt auf dem Futter und entzieht diesem die Wärme. Ein Wasserkreislauf kühlt wiederum den Kühlkörper.

Der Kühlvorgang verläuft absolut gleichmäßig und schonend. Es gibt keinen Verzug des Futters. Die Rundlaufgenauigkeit bleibt erhalten.

Die Futter kommen nicht mit dem Wasser in Berührung. Sie bleiben trocken und rosten nicht. Der Arbeitsplatz bleibt ebenfalls sauber und trocken.

### Kühlkörper zum schnellen Abkühlen

- Kühlung in Rekordzeit: ca. 30 Sek.
- Aufnahmen bleiben trocken, keine Rostbildung
- Kein Zeitverlust durch Trockenvorgang
- Gleichmäßige Abkühlung, Rundlaufgenauigkeit bleibt erhalten
- Heiße Stellen immer abgeschirmt, keine Verletzungsgefahr
- Heiße Teile müssen nicht in die Hand genommen werden; Schonende Behandlung des Futters, kein Abschrecken
- Keine Erwärmung der Kühlkörper, auch nach vielen Schrumpfvorgängen: Wärme wird mit Wasserkreislauf abtransportiert
- 5 Kühlkörper für alle genormten Futter
- Kein Tropfwasser, immer sauberer Arbeitsplatz

### Contact Cooling

The patented cooling system from HAIMER is the quickest and cleanest method of cooling shrink fit chucks.

There is a suitable cooling body for every chuck. The cooling body sits with the surface contact on the chuck and removes the heat from it. A water cycle cools the cooling body in turn.

The cooling procedure takes place completely evenly and gently. There is no deformation of the chuck. The runout accuracy is preserved.

The chucks do not come into contact with the water. They remain dry and do not rust. The work place also remains clean and dry.

### Cooling body for rapid cooling

- Cooling in record time: approx. 30 s
- Tool holders remain dry
- No build-up of rust
- No time lost through drying process
- Even cooling, runout accuracy is maintained
- Hot points are always covered, no risk of injury
- Hot parts need not be touched
- Gentle handling of chuck, no shocking
- No heating of cooling body, even after lots of shrink fit procedures: heat is removed with water cycle
- 5 cooling bodies for all standardized chucks
- No dripping water, always a clean work space

**HAIMER hat für jeden Bedarf die passende Schrumpftechnik. Nutzen Sie das weltweit größte Sortiment an Schrumpfgeräten und -spulen.**

**HAIMER has the right Shrink fit technology for any need. Take advantage of the largest range of shrink fit equipment and coils in the world.**

**Basic Line: Konzentration auf das Wesentliche.**

Die Basic Line bildet den preiswerten Einstieg in die induktive Schrumpftechnik. Die Leistungselektronik ermöglicht ein problemloses Schrumpfen. Der mechanische Aufbau der Geräte ist dagegen bewusst einfach und funktional gehalten. Es gibt nur 1-Platz-Lösungen.

Die Geräte der Basic Line sind ausschließlich für den Betrieb mit Standard-Spulen ausgelegt. Eine Aufrüstung ist nicht möglich.

Die Basic Line ist ideal für den preisbewussten Anwender, der auch auf längere Sicht nur wenige Werkzeuge täglich einschrumpfen möchte.

Mit der Power Clamp Nano ist speziell ein horizontales Schrumpfgerät für die Mikrobearbeitung im Programm, das einfaches Werkzeughandling kleiner Durchmesser und schnellen Werkzeugwechsel optimal kombiniert.

**Basic Line: Concentrating on the basics.**

The Basic Line is the economical entrance into inductive shrink fit technology. The power electronics enables problem free shrinking. The mechanical construction of the equipment has, on the other hand, been kept deliberately simple and functional. There are just single chuck solutions.

The Basic Line equipment is exclusively designed for operation with standard coils. It is not possible to upgrade.

The Basic Line is ideal for the price-conscious user, who only wants to shrink a few tools on a daily basis.

For micro machining purposes the special horizontal shrink fit machine Power Clamp Nano is part of the program. It combines perfectly easy tool handling of small diameters and fast tool exchange.

**Profi Line: Alleskönner modular.**

Die Profi Line bietet dem Anwender das volle Leistungsspektrum und ist an Effizienz nicht zu überbieten. Hochleistungsspulen, Kontaktkühlung und Drehteller garantieren gleichzeitiges Schrumpfen und Kühlen in Rekordzeit. Hierbei bleiben keine Wünsche offen.

Die Geräte der Profi Line arbeiten sowohl mit der Standard-Spule als auch mit der intelligenten und komfortablen NG-Spule. Die Erkennung der jeweiligen Spule und die Auswahl der richtigen Schrumpfparameter erfolgen natürlich automatisch.

Die Maschinen der Profi Line bilden ein modulares Baukastensystem. Das Einstiegsgerät Power Clamp Economic kann schrittweise bis zum High-End Gerät Power Clamp Comfort NG aufgerüstet werden.

**Profi Line: Modular All-rounder.**

The Profi Line offers the full range of performance and is unbeatable in efficiency. High performance coils, contact cooling and rotary table guarantee simultaneous shrinking and cooling in record time. No wishes remain unfulfilled.

The machines of the Profi Line work with both the standard coils and the intelligent and comfortable NG coils. Of course, the equipment recognizes each coil and chooses the correct shrink fit parameters automatically.

The shrink fit machines of the Profi Line form a modular system. The start-up machine Power Clamp Economic can gradually be upgraded to the high-end unit Power Clamp Comfort NG.

**Premium Line: Perfektion bis ins Detail.**

Die Premium Line ist die Baureihe für höchste Ansprüche.

Die Schrumpfgeräte dieser Serie sind ideal für Anwender geeignet, die aufgrund der vielen Vorteile der Schrumpfspeisung verstärkt auf diese Technologie setzen wollen und dementsprechend auch sehr häufig Schrumpfvorgänge durchführen.

Das Konzept der fixen Kühlstationen, die mit unterschiedlich großen, geführten Kühlkörpern bestückt sind, macht die Handhabung bei diesen High-End Maschinen noch einfacher.

Auch der Service- und Safety-Aspekt wird bei der Premium Line verstärkt umgesetzt, denn der Abkühlvorgang wird temperaturgesteuert automatisch beendet.

Die Power Clamp Premium-Baureihe ist modular aufgebaut und lässt sich nach Bedarf konfigurieren.

**Premium Line: Perfection in detail.**

The Premium Line is the series for highest demands.

The shrink fit machines of this line are perfectly suitable for users relying on this clamping technology due to its various advantages and accordingly having many shrink fit jobs a day.

The idea of fixed cooling stations equipped with guided cooling bodies of different diameter simplifies the handling of these high-end machines.

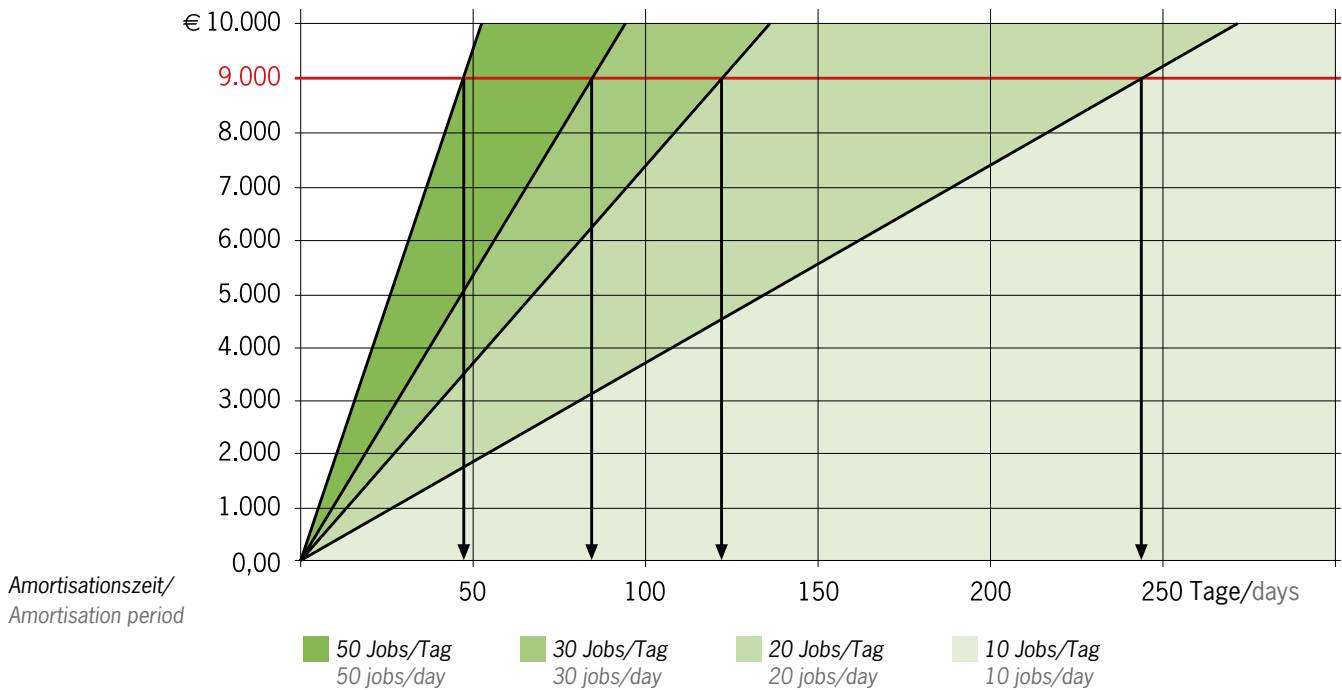
The aspect of service and safety is considered intensively for the Premium Line, too, as the cool-down process is terminated temperature controlled automatically.

The Power Clamp Premium series is a modular system and the machines are to be configured up on request.

## AMORTISATION HAIMER POWER CLAMP

Folgende Grafik zeigt die kurzen Amortisationszeiten.

The following diagram shows the short amortisation periods.



#### Anschaffungspreis/Purchase price

Amortisation Power Clamp NG  
mit Speed Cooler abhängig von der Anzahl der Schrumpfvorgänge  
pro Tag.  
Zeitersparnis: 5 Min. pro Vorgang  
Kostensatz: 50,- €/Std.

Amortisation Power Clamp NG  
with Speed Cooler dependent on the number of shrink cycles per day.  
Saving of time: 5 min. per cycle  
Cost set: 50,- €/h

POWER CLAMP NANO

**Einfaches Schrumpfgerät für kleine Werkzeuge.**

- Leistung: 13 kW
- Anschluss: 3x400-480V, 16A
- Werkzeuge: HM und HSS von Ø 3-16 mm
- Leichtes Werkzeughandling durch horizontales Schrumpfen

**Simple shrink fit machine for small tools.**

- Power: 13 kW
- Mains voltage: 3x400-480V, 16A
- Tools: solid carbide and HSS from Ø 3-16 mm
- Easy tool handling by horizontal shrinking



**Anschlagscheibe**  
Stop disc



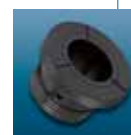
**Aufnahmehalter mit Schnellwechselbajonettverschluss**  
Chuck support for tool holders with bayonet clamping



**Kalibrieradapter für Längenvoreinstellung (optional)**  
Zum Nullen des Messsystems  
**Calibration adapter for length presetting (optional)**  
For resetting of the measuring device



**Klemmhülsen (optional)**  
Zum optimalen und sicheren Handling von hochwertigen Hartmetallwerkzeugen, gerade bei kleinen Durchmessern  
**Clips for tools (optional)**  
For safest and precise handling of high quality carbide tools - especially for smaller diameters



**Luftkühlung (optional)**  
Luftkühlung für konturabhängige und sichere Kühlung von kleinen Schrumpffuttern  
**Air cooling (optional)**  
Cooling by compressed air, regardless of contour and safest handling for small tool holders

Technische Daten/Technical details

Bestell-Nr./Order No.

<b>Power Clamp Nano</b>		<b>80.160.00</b>
Anschluss/Mains voltage	3x400-480 Volt, 16 Ampere, 13 kW	
Werkzeuge/Tools	HM und HSS/solid carbide and HSS	
Werkzeugdurchmesser/Tool diameter	3-16 mm	
Max. Länge des Schrumpffutters inkl. Werkzeug/Maximum Length of shrink fit chuck with tool	230 mm	
Abmessungen BxTxH/Dimensions WxDxH	715x600x630 mm	
Gewicht/Weight	75 kg	

Zubehör/Accessories

<b>Aufnahmehalter für Power Clamp Nano/Chuck support for Power Clamp Nano</b>	<b>Siehe Seite 22/See page 22</b>						
<b>Power Clamp Nano Luftkühlung/Power Clamp Nano Air Cooling</b>	<b>80.164.00</b>						
<b>Längenvoreinstellung/Length presetting</b>	<b>80.165.00</b>						
<b>Kalibrieradapter Nano/Calibration adapter Nano</b>	<b>80.165.01</b>						
<b>Klemmhülsen für Längenvoreinstellung/Clips for tools for length presetting</b>	Ø3mm	Ø4mm	Ø5mm	Ø6mm	Ø8mm	Ø10mm	Ø12mm
<b>Bestell-Nr./Order No. 80.166...</b>	.03	.04	.05	.06	.08	.10	.12
<b>Satz Klemmhülsen inkl. Sockel/Set of clips incl. plate</b>	<b>80.166.00</b>						



## POWER CLAMP BASIC LINE



## POWER CLAMP BASIC

**Standard Schrumpfgerät für alle Werkzeuge (HM und HSS).**

- Leistung: 10kW
- Anschluss: 3 x 400–480 V, 16 A
- Werkzeuge: HM und HSS von Ø3–32mm
- Inkl. 1 Aufnahmetopf
- Inkl. 1 Aufnahmehalter

**Standard shrink fit machine for all tools (solid carbide and HSS).**

- Power: 10kW
- Mains voltage: 3 x 400–480 V, 16A
- Tools: solid carbide and HSS from Ø3–32mm
- With 1 base holder
- With 1 chuck support



## AIR COOLER

**Luftkühlung für Schrumpffutter.**

Mit dem Air Cooler können Schrumpffutter unabhängig von ihrer Außenkontur gekühlt werden.

- Beistellgerät für alle Schrumpfgeräte
- Kühlung durch Luft und Sprühnebel
- Ergänzung zu bestehenden Kühlsystemen
- Einfache Alternative für formunabhängiges Kühlen
- Sicheres und sauberes Kühlen
- Kühlung in 2 Stufen, Kühlzeit ca. 1 Minute (Stufe 1)

**Air-Cooling for shrink fit chucks.**

With the Air Cooler shrink fit chucks can be cooled regardless of their outside contours.

- Additional device for all shrink fit machines
- Cooling by air nozzels and drizzle
- Additional to existing cooling systems
- Simple alternative for cooling regardless of contour
- Save and clean cooling
- Cooling in 2 modes, cooling time approx. 1 min. (Mode 1)

## Technische Daten/Technical details

## Bestell-Nr./Order No.

<b>Power Clamp Basic</b>		<b>80.150.00</b>
Anschluss/Mains voltage	3x400–480 Volt, 16 Ampere, 10 kW	
Werkzeuge/Tools	HM und HSS/solid carbide and HSS	
Max. Gesamtlänge/Maximum total length	350 mm	
Abmessungen BxTxH/Dimensions WxDxH	650x900x600 mm	
Gewicht/Weight	45 kg	
<b>Air Cooler</b>		<b>80.148.00</b>
Anschluss/Mains voltage	230 Volt/50 Hz	
Druckluft/Compressed air	6 bar	
Abmessungen BxTxH/Dimensions WxDxH	400x790x1250 mm	
Gewicht/Weight	75 kg	
Max. Gesamtlänge/Maximum total length	300 mm	
Max. Ø des Schrumpffutters/Maximum Ø of shrink fit chuck	32 mm	

## Zubehör/Accessories

**Aufnahmehalter für Einplatzsystem/Chuck support for single-chuck system**

**Siehe Seite 23/See page 23**

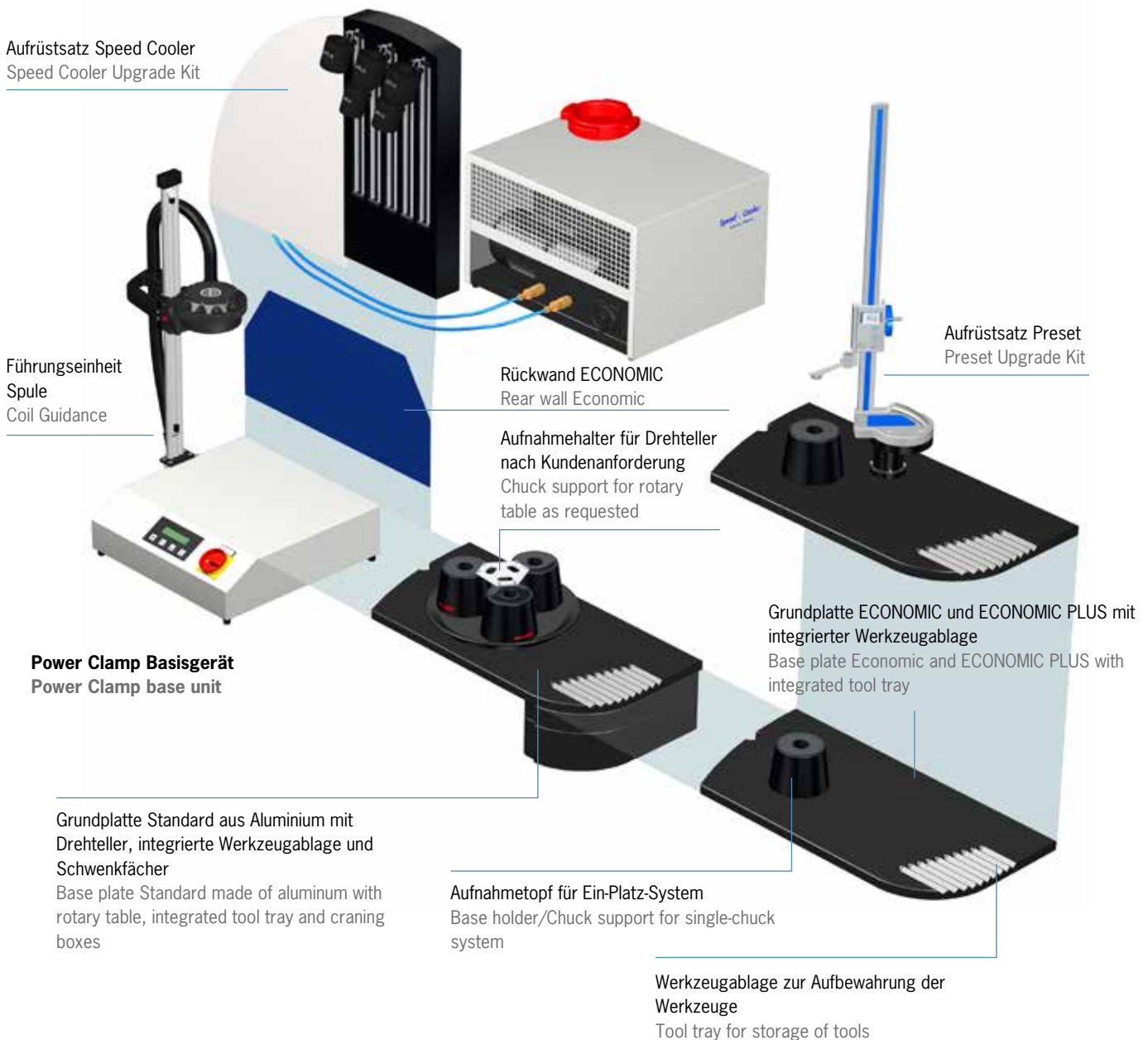
**POWER CLAMP PROFI LINE**  
**DAS MODULARE BAUKASTEN-SYSTEM/THE MODULAR SYSTEM**

**Schritt für Schritt mehr Schrumpftechnologie**

Zum Basisgerät sind zwei Rückwände und zwei Grundplatten kombinierbar. Die Aufnahmehalter werden gemäß Anforderungen erstellt.

**Step by Step more shrink fit technology**

Basic unit can be combined with two rear walls and two base plates. The chuck support for the rotary table will be supplied as requested.



**Power Clamp Basisgerät**  
 Power Clamp base unit

Grundplatte Standard aus Aluminium mit Drehteller, integrierte Werkzeugablage und Schwenkfächer  
 Base plate Standard made of aluminum with rotary table, integrated tool tray and craning boxes

Aufnahmetopf für Ein-Platz-System  
 Base holder/Chuck support for single-chuck system

Werkzeugablage zur Aufbewahrung der Werkzeuge  
 Tool tray for storage of tools

Power Clamp		Bestell-Nr./Order No.
Aufrüstszatz Speed-Cooler Speed-Cooler Upgrade Kit	Speed-Cooler mit Kühlrückwand inkl. 5 Kühlkörper Speed-Cooler with rear wall incl. 5 cooling bodies	80.115.00
Aufrüstszatz Drehteller Rotary table Upgrade Kit (= Power Clamp Comfort)	Grundplatte mit Drehteller für 3 Aufnahmen inkl. Schwenkfächer Base plate with rotary table for 3 chucks incl. craning boxes	80.116.00
Aufrüstszatz Preset Preset Upgrade Kit	Messplatte, Höhenmesser, 2 Präzisionsaufnahmehöpfe inkl. Schwenkfächer Measuring plate, height gage, 2 precision base holder incl. craning boxes	80.117.00

POWER CLAMP PROFI LINE PROGRAMM  
POWER CLAMP PROFI LINE PROGRAM



**Power Clamp Economic NG** ohne Kühlung, ohne Drehteller, mit Werkzeugablage  
**Power Clamp Economic NG** without cooling, without rotary table, with integrated tool tray

**Sinnvoll Einsteigen – effektiv ergänzen: Investieren Sie in die Technik von morgen.**  
Ihr Einstieg in die moderne Schrumpftechnologie: Neueste Spulentechnik zum kleinen Preis. Die Frage ist nicht „Soll ich in Schrumpftechnologie investieren?“, sondern vielmehr „Wann werde ich in Schrumpftechnologie investieren?“. Es ist jetzt an der Zeit in die Technologie der Zukunft zu investieren.

**Unser Baukastensystem bietet Ihnen die ideale Einsteigerlösung.**

**A most useful start-up program – effective supplement: Tomorrow's technology.**  
A start into modern shrink fit technology: State of the art coil technology at low costs. The question is not “Should I invest in shrink fit technology” but rather “When will I invest in shrink fit technology”. It is now time to invest in the technology of the future.

**Our modular system offers the ideal start-up solution.**



**Power Clamp Economic Plus NG** mit Kühlung, ohne Drehteller, inkl. 1 Aufnahmetopf und 1 Aufnahmehalter, mit Werkzeugablage

**Power Clamp Economic Plus NG** with cooling, without rotary table, incl. 1 base holder and 1 chuck support, with integrated tool tray



**Power Clamp Comfort NG** mit Kühlung, Drehteller, 1 Aufnahmehalter, Werkzeugablage und Schwenkfächer

**Power Clamp Comfort NG** with cooling, rotary table, 1 chuck support, integrated tool tray and craning boxes



**Power Clamp Profi Plus NG Hochleistungs-Schrumpfgerät**  
– Schrumpfleistung 20 kW  
– Zum Schrumpfen von Werkzeugen mit Ø 3–50 mm  
– Für HSS- und HM-Werkzeuge  
– Große Spule für Ø 40–50 mm (Optional)  
– Inkl. Drehteller und Aufnahmehalter  
– Inkl. Werkzeugablage  
– Inkl. Schwenkfächer für Zubehör

**Power Clamp Profi Plus NG High powered shrink fit machine**  
– Heating power 20 kW  
– For shrinking of tools from Ø 3–50 mm  
– For HSS- and solid carbide tools  
– Big coil for Ø 40–50 mm (optional)  
– Incl. rotary table and chuck support  
– Incl. tool tray  
– With craning boxes for accessories

Technische Daten/Technical details

<b>Basisgerät Comfort</b> Basic unit Comfort	3x400–480 Volt, 16A, 13 kW
Max. Länge des Schrumpffutters (größere Längen auf Anfrage) Maximum length of shrink fit chuck (longer chucks upon request)	510 mm
Abmessungen BxTxH/Dimensions WxDxH	840x600x970 mm
Gewicht/Weight	70 kg
<b>Speed-Cooler/Speed-Cooler unit</b>	230 Volt/50 Hz, 1 kW
Abmessungen/Dimensions	565x450x400 mm
Gewicht/Weight	45 kg

**POWER CLAMP PROFI LINE  
HAIMER POWER CLAMP NEW GENERATION**

**Intelligente patentierte Spulentechnik:**

Die Spule passt sich in Länge und Durchmesser dem Futter an. Auf diese Weise wird nur der Spannbereich des Futter erwärmt – und sonst nichts. Schrumpfen und Kühlen gehen wesentlich schneller.



**Intelligent patented coil technology:**

The coil adjusts itself to the chuck in length and diameter. Therefore only the shrinking area of the chuck will be warmed – nothing else. Shrinking and cooling will be much faster.

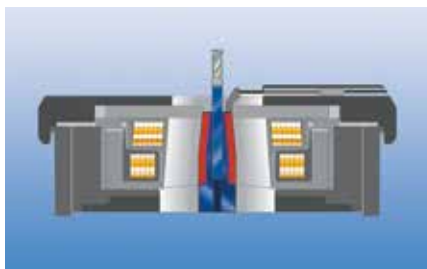


**Noch mehr Leistung, noch mehr Flexibilität, noch einfacher in der Handhabung.**

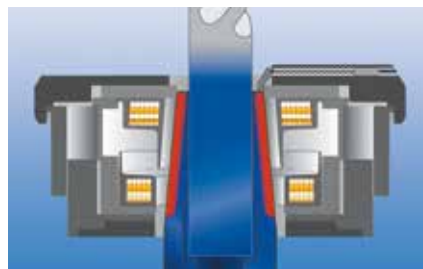
- Spule passt sich dem Futter an
- Perfekter Magnetfluss durch Längen-  
anpassung der Spule
- Optimale Wärmeverteilung durch Längen-  
anpassung der Spule
- Geringere Erwärmung des Futter
- Kürzere Schrumpfzeiten
- Kürzere Abkühlzeiten
- Einfache Bedienung
- Keine Anschlägscheiben mehr nötig
- Auch für T-Nutenfräser geeignet
- Auch für ultrakurze Futter geeignet
- Auch für Sonderformen geeignet

**Even more efficiency, more flexibility, easier handling.**

- Coil adjusts itself to the chuck
- Perfect magnetic flow due to length  
adjustment of the coil
- Optimal heat distribution due to length  
adjustment of the coil
- Lower chuck warming
- Shorter shrinking time
- Shorter cooling time
- Simple operation
- No contact discs necessary any more
- Suitable for T-shaped groove milling cutters
- Suitable for ultra-short chucks
- Suitable for special shape



Kleines Werkzeug/Small tool



Großes Werkzeug/Big tool



Aufnahmehalter/Chuck support

**Ein-Hand-Bedienung**

- Verfahren der Spule und Starten des Schrumpfvorgangs mit einem Handgriff

**Single hand operation**

- Positioning of coil and starting of shrink process with one hand

**Der Drehteller**

- Schnelles, effizientes Arbeiten
- Erwärmen und Kühlen gleichzeitig an 3 Stationen
- Keine Wartezeiten

**The turning table**

- Work fast and efficient
- Heating and cooling at the same time on 3 stations
- No idle periods

**Aufnahmehalter für 3 Werkzeuge**

- Alle gängigen Schnittstellen verfügbar
- Auch kombinierte Lösungen möglich

**Chuck support for 3 chucks**

- For all actual tapers
- Also different tapers combined possible

**Kühlkörper zum schnellen Abkühlen**

- Aufnahmen bleiben trocken
- Kein Rost
- Heiße Stellen immer abgeschirmt, keine Verletzungsgefahr
- Heiße Teile müssen nicht in die Hand genommen werden

**Cooling bodies for rapid cooling**

- Chucks remain dry
- No rust
- Hot spots always covered, no danger of injury
- Hot parts need not to be taken into the hand

**Das Display**

- Anwenderfreundliches Bedienfeld
- Übersichtlich, kompakt und einfach zu bedienen

**The display**

- User-friendly operating panel
- Clear, compact and easy to handle

**Die Werkzeugablage**

- Zur Ablage der Schneidwerkzeuge
- Integriert in Grundplatte

**The tool tray**

- For laying down cutting tools
- Integrated in base plate

**Die Schwenkfächer**

- Für Zubehör
- Alles in Griffnähe

**The craning boxes**

- For accessories
- Everything close at hand

**Der Systemwagen**

- Für einen übersichtlichen, aufgeräumten und ergonomischen Arbeitsplatz

**The system cart**

- For a clearly arranged and ergonomic work place

**Die Schublade**

- Einsätze für Zubehör
- Alles an seinem Platz

**The drawer**

- Profiled inserts for accessories
- Everything in its place

Abbildung zeigt Power Clamp Comfort NG mit Zubehör und Systemwagen  
 Picture shows Power Clamp Comfort NG with accessories and system cart

POWER CLAMP PROFI LINE:  
EINSTEIGERMODELL/ENTRY-LEVEL MODEL



POWER CLAMP ECONOMIC

Hochleistungsschrumpfgerät für alle Werkzeuge.

- Mit Standard-Spule
- 1-Platz-Version
- Ohne Kühlung
- Inkl. 1 Aufnahmehalter
- Inkl. 1 Aufnahmeumpf
- Leistung: 13 kW
- Anschluss: 3x400–480V, 16A
- Werkzeuge: HM und HSS von Ø 3–32 mm

High performance shrink fit machine for all tools.

- With standard coil
- Single chuck version
- Without cooling
- With 1 base holder
- With 1 chuck support
- Power: 13 kW
- Mains voltage: 3x400–480V, 16A
- Tools: solid carbide and HSS from Ø 3–32 mm



POWER CLAMP ECONOMIC NG

Hochleistungsschrumpfgerät für alle Werkzeuge.

- Mit intelligenter NG-Spule
- 1-Platz-Version
- Ohne Kühlung
- Inkl. 1 Aufnahmehalter
- Inkl. 1 Aufnahmeumpf
- Leistung: 13 kW
- Anschluss: 3x400–480V, 16A
- Werkzeuge: HM und HSS von Ø 3–32 mm

High performance shrink fit machine for all tools.

- With intelligent NG coil
- Single chuck version
- Without cooling
- With 1 base holder
- With 1 chuck support
- Power: 13 kW
- Mains voltage: 3x400–480V, 16A
- Tools: solid carbide and HSS from Ø 3–32 mm

Technische Daten/Technical details

Bestell-Nr./Order No.

Power Clamp Economic

80.110.00

Power Clamp Economic NG

80.110.00NG

Anschluss/Mains voltage

3x400–480 Volt, 16 Ampere, 13 kW

Werkzeuge/Tools

HM und HSS/solid carbide and HSS

Werkzeugdurchmesser/Tool diameter

3–32 mm

Max. Länge des Schrumpffutters/Maximum Length of shrink fit chuck

Economic: 510 mm/Economic NG: 570 mm

Abmessungen BxTxH/Dimensions WxDxH

840x600x970 mm

Gewicht/Weight

60 kg

Zubehör/Accessories

Schwenkfächer/Craning boxes

80.134.00NG

Aufnahmehalter für Einplatzsystem/Chuck support for single-chuck system

Siehe Seite 23/See page 23

**POWER CLAMP PROFI LINE:  
AUSBAUSTUFE 1/UPGRADE 1**



**POWER CLAMP ECONOMIC PLUS**

**Hochleistungsschrumpfgerät für alle Werkzeuge.**

- Mit Standard-Spule
- 1-Platz-Version
- Mit integrierter Kontaktkühlung
- Inkl. 1 Aufnahmehalter
- Inkl. 1 Aufnahmeopf
- Inkl. Kühlmanager
- Leistung: 13 kW
- Anschluss: 3x400–480V, 16A
- Werkzeuge: HM und HSS von Ø 3–32 mm

**High performance shrink fit machine for all tools.**

- With standard coil
- Single chuck version
- With integrated contact cooling
- With 1 base holder
- With 1 chuck support
- Incl. Cooling Manager
- Power: 13 kW
- Mains voltage: 3x400–480V, 16A
- Tools: solid carbide and HSS from Ø 3–32 mm



**POWER CLAMP ECONOMIC PLUS NG**

**Hochleistungsschrumpfgerät für alle Werkzeuge.**

**Aufrüstbar mit HD Spule zum Schrumpfen von Heavy Duty Schrumpffuttern bis Ø 50 mm (optional)**

- Mit intelligenter NG-Spule
- 1-Platz-Version
- Mit integrierter Kontaktkühlung
- Inkl. 1 Aufnahmehalter
- Inkl. 1 Aufnahmeopf
- Inkl. Kühlmanager
- Leistung: 13 kW
- Anschluss: 3x400–480V, 16A
- Werkzeuge: HM und HSS von Ø 3–32 mm

**High performance shrink fit machine for all tools.**

**Upgrade possible with HD coil for shrinking of Heavy Duty Shrink Chucks up to Ø 50 mm (on option)**

- With intelligent NG coil
- Single chuck version
- With integrated contact cooling
- With 1 base holder
- With 1 chuck support
- Incl. Cooling Manager
- Power: 13 kW
- Mains voltage: 3x400–480V, 16A
- Tools: solid carbide and HSS from Ø 3–32 mm

**Technische Daten/Technical details**

**Bestell-Nr./Order No.**

<b>Power Clamp Economic Plus</b>		<b>80.110.01.3</b>
<b>Power Clamp Economic Plus NG</b>		<b>80.110.01NG.3</b>
Anschluss/Mains voltage	3x400–480 Volt, 16 Ampere, 13 kW	
Werkzeuge/Tools	HM und HSS/solid carbide and HSS	
Werkzeugdurchmesser/Tool diameter	3–32 mm	
Max. Länge des Schrumpffutters/Maximum Length of shrink fit chuck	Economic Plus: 510 mm/Economic Plus NG: 570 mm	
Abmessungen BxTxH/Dimensions WxDxH	840x600x970 mm	
Gewicht/Weight	110 kg	

**Zubehör/Accessories**

<b>Schwenkfächer/Craning boxes</b>	<b>80.134.00NG</b>
<b>Aufnahmehalter für Einplatzsystem/Chuck support for single-chuck system</b>	<b>Siehe Seite 23/See page 23</b>
<b>Aufrüstsatz 13 kW HD Spule für Economic Plus NG/Upgrade Kit 13 kW HD coil for Economic Plus NG</b>	<b>80.151.30.10</b>

POWER CLAMP PROFI LINE:  
VOLLAUSSTATTUNG/HIGH-END MODEL



POWER CLAMP COMFORT

Hochleistungsschrumpfgerät für alle Werkzeuge.

- Mit Standard-Spule
- Drehteller mit 3 Stationen
- Mit integrierter Kontaktkühlung
- Inkl. Kühlmanager
- Inkl. 1 Aufnahmehalter für Drehteller
- Ohne Schwenkfächer
- Leistung: 13 kW
- Anschluss: 3x 400–480V, 16A
- Werkzeuge: HM und HSS von Ø 3–32 mm

High performance shrink fit machine for all tools.

- With standard coil
- Rotary table with 3 stations
- With integrated contact cooling
- Incl. Cooling Manager
- With 1 chuck support for rotary table
- Without craning boxes
- Power: 13 kW
- Mains voltage: 3x 400–480V, 16A
- Tools: solid carbide and HSS from Ø 3–32 mm



POWER CLAMP COMFORT NG

Hochleistungsschrumpfgerät für alle Werkzeuge.

**Aufrüstbar mit HD Spule zum Schrumpfen von Heavy Duty Schrumpffuttern bis Ø 50 mm (optional)**

- Mit intelligenter NG-Spule
- Drehteller mit 3 Stationen
- Mit integrierter Kontaktkühlung
- Inkl. Kühlmanager
- Inkl. 1 Aufnahmehalter für Drehteller
- Inkl. Schwenkfächer
- Leistung: 13 kW
- Anschluss: 3x 400–480V, 16A
- Werkzeuge: HM und HSS von Ø 3–32 mm

High performance shrink fit machine for all tools.

**Upgrade possible with HD coil for shrinking of Heavy Duty Shrink Chucks up to Ø 50 mm (on option)**

- With intelligent NG coil
- Rotary table with 3 stations
- With integrated contact cooling
- Incl. Cooling Manager
- With 1 chuck support for rotary table
- With craning boxes
- Power: 13 kW
- Mains voltage: 3x 400–480V, 16A
- Tools: solid carbide and HSS from Ø 3–32 mm

Technische Daten/Technical details

Bestell-Nr./Order No.

<b>Power Clamp Comfort</b>		<b>80.100.00.3</b>
<b>Power Clamp Comfort NG</b>		<b>80.100.00NG.3</b>
Anschluss/Mains voltage	3x400–480 Volt, 16 Ampere, 13 kW	
Werkzeuge/Tools	HM und HSS/solid carbide and HSS	
Werkzeugdurchmesser/Tool diameter	3–32 mm	
Max. Länge des Schrumpffutters/Maximum Length of shrink fit chuck	Power Clamp Comfort: 510 mm/Comfort NG: 570 mm	
Abmessungen BxTxH/Dimensions WxDxH	840x600x970 mm	
Gewicht/Weight	115 kg	

Zubehör/Accessories

<b>Schwenkfächer für Power Clamp Comfort/Craning boxes for Power Clamp Comfort</b>	<b>80.134.00NG</b>
<b>Aufnahmehalter für Drehteller/Chuck support for rotary table</b>	<b>Siehe Seite 26/See page 26</b>
<b>Aufrüstsatz 13 kW HD Spule für Power Clamp Comfort NG/Upgrade Kit 13 kW HD coil for Power Clamp Comfort NG</b>	<b>80.151.30.10</b>



**POWER CLAMP PROFI LINE:  
SPEZIALAUSFÜHRUNG/SPECIAL EDITION**



**POWER CLAMP PROFI PLUS NG**

**Hochleistungsschrumpfgerät für alle Werkzeuge.**

- Mit intelligenter NG-Spule
- Drehteller mit 3 Stationen
- Mit integrierter Kontaktkühlung
- Inkl. Kühlmanager
- Optional mit zweiter Spule für Ø 40–50 mm
- Inkl. 1 Aufnahmehalter für Drehteller
- Leistung: 20 kW
- Anschluss: 3x400–480V, 32A
- Werkzeuge: HM und HSS von Ø 3–50 mm

**High performance shrink fit machine for all tools.**

- With intelligent NG coil
- Rotary table with 3 stations
- With integrated contact cooling
- Incl. Cooling Manager
- Optional with second coil for Ø 40–50 mm
- With 1 chuck support for rotary table
- Power: 20 kW
- Mains voltage: 3x400–480V, 32A
- Tools: solid carbide and HSS from Ø 3–50 mm

**POWER CLAMP PRESET NG**

**Hochleistungsschrumpfgerät für alle Werkzeuge.**

**Aufrüstbar mit HD Spule zum Schrumpfen von Heavy Duty Schrumpffuttern bis Ø 50 mm (optional)**

- Mit Höhenanschlag zur Längeneinstellung
- Mit intelligenter NG-Spule
- 1-Platz-Version
- Mit integrierter Kontaktkühlung
- Inkl. Kühlmanager
- Inkl. 2 Präzisions-Aufnahmehaltern
- Inkl. 2 Präzisions-Aufnahmetöpfen
- Leistung: 13 kW
- Anschluss: 3x400–480V, 16A
- Werkzeuge: HM und HSS von Ø 3–32 mm

**High performance shrink fit machine for all tools.**

**Upgrade possible with HD coil for shrinking of Heavy Duty Shrink Chucks up to Ø 50 mm (on option)**

- With vertical stop for length presetting
- With intelligent NG coil
- Single chuck version
- With integrated contact cooling
- Incl. Cooling Manager
- With 2 precision base holders
- With 2 precision chuck supports
- Power: 13 kW
- Mains voltage: 3x400–480V, 16A
- Tools: solid carbide and HSS from Ø 3–32 mm



**Technische Daten/Technical details**

**Bestell-Nr./Order No.**

<b>Power Clamp Profi Plus NG</b>		<b>80.100.10NG.3</b>
Anschluss/Mains voltage	3x400–480 Volt, 32 Ampere, 20 kW	
<b>Power Clamp Preset NG</b>		<b>80.130.00NG.3</b>
Anschluss/Mains voltage	3x400–480 Volt, 16 Ampere, 13 kW	
Werkzeuge/Tools	HM und HSS/solid carbide and HSS	
Werkzeughdurchmesser/Tool diameter	3–32 mm	
Max. Länge des Schrumpffutters/Maximum Length of shrink fit chuck	570 mm	
Abmessungen BxTxH/Dimensions WxDxH	Profi Plus NG: 1000x600x970 mm/Preset NG: 840x600x1110 mm	
Gewicht/Weight	Profi Plus NG: 128 kg/Preset NG: 110 kg	

**Zubehör/Accessories**

<b>Power Clamp Profi Plus NG: Aufnahmehalter für Drehteller/Chuck support for rotary table</b>	<b>Siehe Seite 26/See page 26</b>
<b>Aufrüstsatz 13 kW HD Spule/Upgrade Kit 13 kW HD coil</b>	<b>80.151.30.10</b>
<b>Power Clamp Preset NG: Präzisions-Aufnahmehalter/Precision chuck support</b>	<b>Siehe Seite 24/See page 24</b>

POWER CLAMP PREMIUM



Abbildung zeigt 80.170.00NG.3 mit optionaler Längenvoreinstellung  
Picture shows 80.170.00NG.3 with optional length presetting

**High-End Schrumpfgerät für perfektes Handling und zeitgleiches Kühlen an bis zu fünf Kühlstationen.**

- Leistung: 13 kW
- Anschluss: 3x400-480V, 16 A
- Werkzeuge: HM und HSS von Ø 3-32 mm
- Mit Standardspule V2008, NG Spule optional
- TME Kühlsystem mit Temperaturüberwachung
- Integrierte Kontaktkühlung mit fünf Kühlstationen
- Lineargeführte Kühlkörper
- Keine Beschädigung der Werkzeugschneiden
- Inkl. Speed Cooler und Kühlmanager
- Inkl. 2 Präzisions-Aufnahmetöpfen und 2 Präzisions-Aufnahmehalter
- Integrierte Schublade

**High-end shrink fit machine for perfect handling and simultaneous cool-down at max. five cooling stations.**

- Power: 13 kW
- Mains voltage: 3x400-480V, 16 A
- Tools: solid carbide and HSS from Ø 3-32 mm
- With standard coil V2008, NG coil optional
- TME Intelligent Cooling System with temperature control
- Integrated contact cooling with five cooling bodies
- Linear guided cooling bodies
- No damage at the edges of the cutting tool
- Incl. Speed Cooler and Cooling Manager
- Incl. 2 precision base holders and 2 precision chuck supports
- Integrated drawer

**Technische Daten/Technical details**

**Bestell-Nr./Order No.**

<b>Power Clamp Premium</b>		<b>80.170.00.3</b>
<b>Power Clamp Premium NG</b>		<b>80.170.00NG.3</b>
Anschluss/Mains voltage	3x400-480Volt, 16Ampere, 13kW	
Druckluft/Compressed Air	6 bar	
Werkzeuge/Tools	HM und HSS/solid carbide and HSS	
Werkzeugdurchmesser/Tool diameter	3-32 mm	
Max. Länge des Schrumpffutters/Maximum Length of shrink fit chuck	Premium: 475 mm/Premium NG: 535 mm	
Abmessungen BxTxH/Dimensions WxDxH	1110x770x1300 mm	
Gewicht/Weight	300 kg	

**Zubehör/Accessories**

<b>Systemwagen Premium/System cart Premium</b>	<b>80.124.20</b>
<b>Präzisions-Aufnahmehalter/Precision chuck support</b>	<b>Siehe Seite 24/See page 24</b>
<b>Präzisions-Aufnahmetopf/Precision base holder for chuck support</b>	<b>80.131.00</b>
<b>Längenvoreinstellung/Length presetting</b>	<b>80.178.00</b>

## POWER CLAMP PREMIUM LINE: FÜR PERFEKTIONISTEN/FOR PERFECTIONISTS

### POWER CLAMP PREMIUM PLUS



#### High-End Schrumpfgerät für absolute Prozesssicherheit mit zwei getrennten Elektronikeinheiten und zwei Spulen.

- Leistung: 33kW
- Anschluss: 3x400V, 63A
- Werkzeuge: HM und HSS von Ø 3–50 mm
- Mit intelligenter Motorspule VS32m und 20kW Spule
- TME Kühlsystem mit Temperaturüberwachung
- Automatisches Abheben der Kühlkörper nach Abschluss des Kühlvorgangs (temperatur-zeitgesteuert)
- Integrierte Kontaktkühlung mit sechs Kühlstationen
- Lineargeführte Kühlkörper
- Keine Beschädigung der Werkzeugschneiden
- Inkl. Kühlmanager
- Zwei Längeneinstellungsstationen mit Höhenanschlag
- Inkl. 2 Präzisionsaufnahmetöpfen und 2 Präzisions-Aufnahmehaltern
- 3 integrierte Schubladen

#### High-end shrink fit machine for absolute process reliability with two separate electronic units and two coils.

- Power: 33kW
- Mains voltage: 3x400V, 63A
- Tools: solid carbide and HSS from Ø 3–50 mm
- With intelligent coil VS32m and 20kW coil
- TME Intelligent Cooling System with temperature control
- Automatic move-up of the cooling bodies after the termination of the cooling process (temperature-time controlled)
- Integrated contact cooling with six cooling bodies
- Linear guided cooling bodies
- No damage at the edges of the cutting tool
- Incl. Cooling Manager
- Two length presetting units with height stop
- Incl. 2 precision base holders and 2 precision chuck supports
- 3 integrated drawers

#### Technische Daten/Technical details

#### Bestell-Nr./Order No.

##### Power Clamp Premium Plus

80.170.10

Anschluss/Mains voltage	3x400Volt, 63Ampere, 33kW
Druckluft/Compressed Air	6 bar
Werkzeuge/Tools	HM und HSS/solid carbide and HSS
Werkzeugdurchmesser/Tool diameter	3–50 mm
Max. Länge des Schrumpffutters/Maximum Length of shrink fit chuck	535 mm
Abmessungen BxTxH/Dimensions WxDxH	1601x890x2300 mm
Gewicht/Weight	760 kg

#### Zubehör/Accessories

##### Präzisions-Aufnahmehalter/Precision chuck support

Siehe Seite 25/See page 25

##### Präzisions-Aufnahmetopf/Precision base holder for chuck support

80.131.00

WÄGEN UND EINSÄTZE  
CARTS AND INSERTS



**Systemwagen**

- Wagen für Schrumpfgerät und Zubehör
- Für einen übersichtlichen und aufgeräumten Arbeitsplatz
- Ergonomische Arbeitshöhe
- Alles sofort griffbereit
- Optional: Schubladeneinsatz zur Ablage von Zubehör

**System cart**

- Cart for shrinking machine and accessories
- For a clear and tidy work space
- Ergonomic work height
- Everything at hand
- Optional: Drawers with inserts to store accessories

**Bestell-Nr./Order No.**

<b>Systemwagen/System cart (1000x620x840 mm)</b>	<b>80.124.00.4</b>
<b>Systemwagen/System cart Premium (1130x690x840 mm)</b>	<b>80.124.20.4</b>



**Schubladeneinsatz für Systemwagen**

(ohne Zubehör)

**Drawer insert for system cart**

(does not include accessories)

**Bestell-Nr./Order No.**

<b>Schubladeneinsatz/Drawer</b>	<b>80.124.04</b>
---------------------------------	------------------



**Wagen für Schrumpfgerät**

Cart for shrink fit machine

**Bestell-Nr./Order No.**

<b>Wagen/Cart</b>	<b>80.106.00</b>
-------------------	------------------

## AUFNAHMETOPF BASE HOLDER



Abb. 1  
Fig. 1



Abb. 2  
Fig. 2

Zur Aufnahme von Aufnahmehaltern aller Größen.

To hold chuck supports of all sizes.

Erhältlich in zwei Ausführungen:

Available in two versions:

Abb. 1:  
Aufnahmetopf für Power Clamp Basic/Economic/Economic Plus

Fig. 1:  
Base holder for Power Clamp Basic/Economic/Economic Plus

Abb. 2:  
Präzisions-Aufnahmetopf für Power Clamp Preset/Premium/  
Premium Plus  
– Hochgenaue Ausführung mit feingeschliffenen Funktionsflächen  
für genaueste Messergebnisse bei der Längeneinstellung

Fig. 2:  
Precision base holder for Power Clamp Preset/Premium/  
Premium Plus  
– High precision version with fine machined functional surfaces for  
maximum precision at length presetting

Aufnahmetopf/Base holder	Bestell-Nr./Order No.
Aufnahmetopf für/Base holder for Power Clamp Basic/Economic/Economic Plus	80.155.01
Präzisions-Aufnahmetopf für/Precision base holder for Power Clamp Preset/Premium/Premium Plus	80.131.00

**AUFNAHMEHALTER FÜR POWER CLAMP NANO**  
**CHUCK SUPPORT FOR POWER CLAMP NANO**



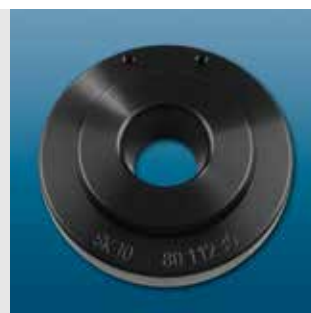
Aufnahmehalter für horizontales Schrumpfgerät Power Clamp Nano. Chuck support for horizontal shrink fit machine Power Clamp Nano.

Erhältlich in den Kegelgrößen SK30 – SK40, BT30 – BT40, JBS T15, HSK-25 – HSK-63

Available in taper sizes SK30 – SK50, BT30 – BT40, JBS T15, HSK-25 – HSK-63

Aufnahmehalter passend für/Chuck support for Power Clamp Nano	
Bestell-Nr./Order No.	für Kegelgröße/for taper size
80.162.30	SK/BT30 mit Anzugsbolzen DIN 69872/MAS 403/SK/BT30 with pull stud DIN 69872/MAS 403
80.162.30.01	SK30 ohne Anzugsbolzen mit Gewinde M12/SK30 without pull stud with thread M12
80.162.40.01	SK40 ohne Anzugsbolzen mit Gewinde M16/SK40 without pull stud with thread M16
80.162.40.02	SK40 mit Anzugsbolzen DIN 69872/SK40 with pull stud DIN 69872
80.162.40.04	SK40 mit Anzugsbolzen ISO 7388-B/SK40 with pull stud ISO 7388-B
80.162.40.06	BT40 mit Anzugsbolzen MAS 403/BT40 with pull stud MAS 403
80.162.T15	JBS T15 mit Anzugsbolzen JBS R15-45/JBS T15 with pull stud JBS R15-45
80.163.25	HSK-25
80.163.32	HSK-32
80.163.40	HSK-40
80.163.50	HSK-50
80.163.63	HSK-63

## AUFNAHMEHALTER CHUCK SUPPORT



Aufnahmehalter für Einzelplatzsystem.

Erhältlich in den Kegelgrößen SK30 – SK50, BT30 – BT50,  
HSK-25 – HSK-125, HAIMER Capto™ C3 – HAIMER Capto™ C8

Chuck support for single-chuck system.

Available in taper sizes SK30 – SK50, BT30 – BT50,  
HSK-25 – HSK-125, HAIMER Capto™ C3 – HAIMER Capto™ C8

Aufnahmehalter passend für/Chuck support for	
Power Clamp Basic/Economic/Economic NG/Economic Plus/Economic Plus NG	
Bestell-Nr./Order No.	für Kegelgröße/for taper size
80.112.30	SK/BT30
80.112.40	SK/BT40
80.112.45	SK/BT45
80.112.50	SK/BT50
80.113.25	HSK-25
80.113.32	HSK-32
80.113.40	HSK-40
80.113.50	HSK-50
80.113.63	HSK-63
80.113.80	HSK-80
80.113.10	HSK-100
80.113.125	HSK-125
80.114.30	HAIMER Capto™ C3
80.114.40	HAIMER Capto™ C4
80.114.50	HAIMER Capto™ C5
80.114.60	HAIMER Capto™ C6
80.114.80	HAIMER Capto™ C8

PRÄZISIONS-AUFNAHMEHALTER  
PRECISION CHUCK SUPPORT



Präzisions-Aufnahmehalter für Einzelplatzsystem.

- Feingeschliffene Funktionsflächen

Erhältlich in den Kegelgrößen SK30 – SK50,  
HSK-25 – HSK-125, HAIMER Capto™ C6

Precision chuck support for single-chuck system.

- Fine machined functional surfaces

Available in taper sizes SK30 – SK50,  
HSK-25 – HSK-125, HAIMER Capto™ C6

Präzisions-Aufnahmehalter passend für/Precision chuck support for	
Power Clamp Preset NG/Power Clamp Premium	
Bestell-Nr./Order No.	für Kegelgröße/for taper size
80.132.30	SK30
80.132.40	SK40
80.132.50	SK50
80.133.25	HSK-25
80.133.32	HSK-32
80.133.40	HSK-40
80.133.50	HSK-50
80.133.63	HSK-63
80.133.80	HSK-80
80.133.10	HSK-100
80.133.125	HSK-125
80.134.30	HAIMER Capto™ C3
80.134.40	HAIMER Capto™ C4
80.134.50	HAIMER Capto™ C5
80.134.60	HAIMER Capto™ C6
80.134.80	HAIMER Capto™ C8



## PRÄZISIONS-AUFNAHMEHALTER FÜR POWER CLAMP PREMIUM PLUS PRECISION CHUCK SUPPORT FOR POWER CLAMP PREMIUM PLUS



Präzisions-Aufnahmehalter für Schrumpfgerät Power Clamp Premium Plus.

- Feingeschliffene Funktionsflächen
- Mit Pin zur Sicherung der Aufnahme

Erhältlich in den Kegelgrößen SK30 – SK50, BT30 – BT50, HSK-25 – HSK-125, HAIMER Capto™ C3 – HAIMER Capto™ C8

Precision chuck support for shrink fit machine Power Clamp Premium Plus.

- Fine machined functional surfaces
- With Pin for protection of the chuck

Available in taper sizes SK30 – SK50, BT30 – BT50, HSK-25 – HSK-125, HAIMER Capto™ C3 – HAIMER Capto™ C8

Präzisions-Aufnahmehalter passend für/Precision chuck support for Power Clamp Premium Plus	
Bestell-Nr./Order No.	für Kegelgröße/for taper size
80.172.30	SK30
80.172.40	SK40
80.172.45	SK45
80.172.50	SK50
80.175.30	BT30
80.175.40	BT40
80.175.45	BT45
80.175.50	BT50
80.173.25	HSK-25
80.173.32	HSK-32
80.173.40	HSK-40
80.173.50	HSK-50
80.173.63	HSK-63
80.173.80	HSK-80
80.173.10	HSK-100
80.173.125	HSK-125
80.174.30	HAIMER Capto™ C3
80.174.40	HAIMER Capto™ C4
80.174.50	HAIMER Capto™ C5
80.174.60	HAIMER Capto™ C6
80.174.80	HAIMER Capto™ C8

## AUFNAHMEHALTER FÜR DREHTELLER CHUCK SUPPORT FOR ROTARY TABLE



Aufnahmehalter für Drehteller.

Erhältlich in den Kegelgrößen SK30 – SK50, BT30 – BT50,  
HSK-25 – HSK-100, HAIMER Capto™ C3 – HAIMER Capto™ C8

Chuck support for rotary table.

Available in taper sizes SK30 – SK50, BT30 – BT50,  
HSK-25 – HSK-100, HAIMER Capto™ C3 – HAIMER Capto™ C8

Aufnahmehalter passend für/Chuck support for Power Clamp Profi Plus/Profi Plus NG/Comfort/Comfort NG	
Bestell-Nr./Order No.	für Kegelgröße/for taper size
80.102.30	SK/BT30
80.102.40	SK/BT40
80.102.45	SK/BT45
80.102.50	SK/BT50
80.103.00	gemischte Größen/various sizes
80.103.25	HSK-25
80.103.32	HSK-32
80.103.40	HSK-40
80.103.50	HSK-50
80.103.63	HSK-63
80.103.80	HSK-80
80.103.10	HSK-100
80.104.30	HAIMER Capto™ C3
80.104.40	HAIMER Capto™ C4
80.104.50	HAIMER Capto™ C5
80.104.60	HAIMER Capto™ C6
80.104.80	HAIMER Capto™ C8

## AUFNAHMEHALTER FÜR ER SCHRUMPFSPANNZANGEN CHUCK SUPPORT FOR ER SHRINK FIT COLLETS



Aufnahmehalter für ER Schrumpfspannzangen mit integrierter Längeneinstellung.

- Exakte Spannung der Schrumpfspannzange
- Schnelle, wiederholgenaue Längeneinstellung mit Anschlagdom
- Einstellung mit Stellschraube und Kontermutter
- Integriert in Aufnahmehalter, dadurch sehr platzsparend
- Kinderleichte Handhabung durch Verdrehen der Stellschraube und Kontermutter
- Auch für Mehrspindler geeignet, zum wiederholgenauen Einstellen von Schwesterwerkzeugen

Chuck support for ER shrink fit collets with integrated length presetting.

- Precise clamping of the collet
- Fast and repeatable length adjustment with stop pin
- Adjustment with set screw and counter nut
- Integrated in chuck support, thus very space-saving
- Easy handling by turning of set screw and counter nut
- Application suitable also at multi-spindle machines for repeatable length presetting of twin tools

Aufnahmehalter/Chuck support	Größe/Size	Bestell-Nr./Order No.
Aufnahmehalter für ER11/Chuck support for ER11	ER11	80.135.11
Aufnahmehalter für ER16/Chuck support for ER16	ER16	80.135.16
Aufnahmehalter für ER20/Chuck support for ER20	ER20	80.135.20
Aufnahmehalter für ER25/Chuck support for ER25	ER25	80.135.25
Aufnahmehalter für ER32/Chuck support for ER32	ER32	80.135.32
Aufnahmetopf für/Base holder for Power Clamp Basic/Economic/Economic Plus		80.155.00

# EASY SET EINFACHE LÄNGENVOREINSTELLUNG/SIMPLE PRESETTING

### Einfache Längenvoreinstellung

- Schnelle und einfache Voreinstellung der Auskraglänge des Werkzeuges
- Max. Auskraglänge: 150 mm
- Genauigkeit:  $\pm 0,05$  mm
- Passend für alle Schrumpffutter und -geräte (Flamme, Heißluft, Kontakt, Induktion)
- Platz sparend
- Hervorragendes Preis-Leistungs-Verhältnis
- Jederzeit nachrüstbar
- Lieferumfang mit 3 Klemmprismen ( $\varnothing 3-12$ ,  $\varnothing 12-20$ ,  $\varnothing 16-25$  mm)
- Optional:  $\varnothing 25-32$  mm

### Simple presetting

- Quick and simple presetting of the protruding length of the tool
- Maximum protruding length: 150 mm
- Accuracy:  $\pm 0.05$  mm
- Suitable for all shrink fit chucks and machines (flame, hot air, contact, induction)
- Space saving
- Excellent relationship between price and efficiency
- Can be added at any time
- Included in delivery: 3 stop clips ( $\varnothing 3-12$ ,  $\varnothing 12-20$ ,  $\varnothing 16-25$  mm)
- Optional:  $\varnothing 25-32$  mm



Klemmprismen/Stop clips

**Funktion/Function**

Schrumpffutter erwärmen.  
Heat up shrink fit chuck.

Werkzeug auf Anschlag einführen.  
Futter abkühlen lassen bis Werkzeug gespannt wird.  
Insert tool until stop. Let chuck cool down until tool is clamped.

Futter vollständig abkühlen lassen mit Kühlkörper.  
Cool down chuck completely with cooling body.

Easy Set		Bestell-Nr./Order No.
Easy Set [mm]	100 mm Auskraglänge/100 mm protruding length	80.123.00
Easy Set [mm]	150 mm Auskraglänge/150 mm protruding length	80.125.00
Klemmprisma/Stop clip	Für Spann $\varnothing 3-12$ mm/For clamping $\varnothing 3-12$ mm	80.123.01
Klemmprisma/Stop clip	Für Spann $\varnothing 12-20$ mm/For clamping $\varnothing 12-20$ mm	80.123.02
Klemmprisma/Stop clip	Für Spann $\varnothing 16-25$ mm/For clamping $\varnothing 16-25$ mm	80.123.03
Klemmprisma/Stop clip	Für Spann $\varnothing 25-32$ mm/For clamping $\varnothing 25-32$ mm	80.123.04

## QUICK SET LÄNGENVOREINSTELLUNG/LENGTH PRESETTING



Abbildung zeigt: Quick Set mit  
Aufnahmetopf (Aufnahmetopf nicht im  
Lieferumfang enthalten)  
Picture shows: Quick Set with base  
holder (Base holder not included in  
delivery)

### Längeneinstellung für Schrumpffutter ohne Einstellschraube, z. B.: Mini Shrink

- Schnelle, wiederholgenaue Längeneinstellung des Kompletswerkzeugs mit Anschlagdorn
- Einstellung mit Stellschraube und Kontermutter
- Integriert in Aufnahmehalter, dadurch sehr platzsparend
- Kinderleichte Handhabung durch Verdrehen der Stellschraube und Kontermutter
- Anwendung auch für Mehrspindler geeignet zum wiederholgenauen Einstellen von Schwesterwerkzeugen

### Length adjustment for shrink fit chucks without back-up screw, e. g. Mini Shrink

- Fast, repeatable length adjustment of the total tool assembly with stop pin
- Adjustment with set screw and counter nut
- Integrated in chuck support, thus very space-saving
- Easy handling by turning of set screw and counter nut
- Application suitable also at multi-spindle machines for repeatable length presetting of twin tools



Quick Set	Größe/Size	Bestell-Nr./Order No.
Längenvoreinstellung Quick Set für/Length Presetting Quick Set for	SK/BT40	80.136.240
Längenvoreinstellung Quick Set für/Length Presetting Quick Set for	HSK-E25	80.136.325
Längenvoreinstellung Quick Set für/Length Presetting Quick Set for	HSK-E32	80.136.332
Längenvoreinstellung Quick Set für/Length Presetting Quick Set for	HSK-E40	80.136.340
Längenvoreinstellung Quick Set für/Length Presetting Quick Set for	HSK-E50	80.136.350
Längenvoreinstellung Quick Set für/Length Presetting Quick Set for	HSK-A63	80.136.363
Längenvoreinstellung Quick Set für/Length Presetting Quick Set for	Capto C5	80.136.450
Aufnahmetopf für/Base holder for Power Clamp Basic/Economic/Economic Plus		80.155.01

# KÜHLADAPTER UND KÜHLADAPTER ROHLINGE COOLING ADAPTER AND COOLING ADAPTER BLANKS

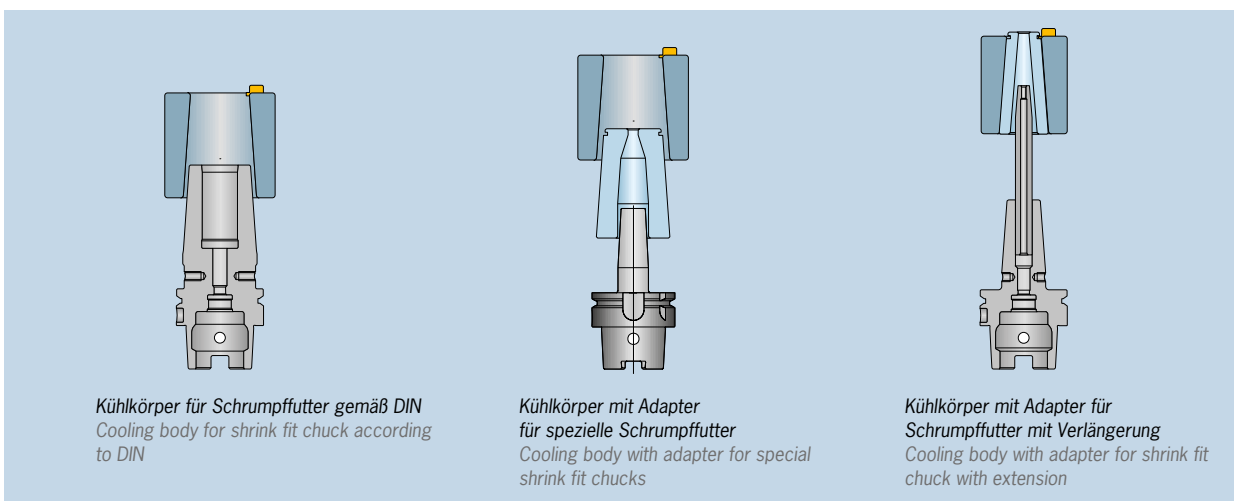


Durch die Anwendung von Kühladaptoren können alle Arten von Schrumpffutter gekühlt werden. Der Adapter wird in den Kühlkörper eingeführt und arretiert. Dann kann er auf das Schrumpffutter gesetzt werden.

- Kühlkörper mit  $\varnothing$  14–16 mm und  $\varnothing$  25–32 mm mit seitlicher Verriegelung

By using cooling adapters all forms of shrink fit chucks can be cooled. The adapter is inserted into the cooling body and locked. Then it can be placed onto the shrink fit chuck.

- Cooling bodies for  $\varnothing$  14–16 mm and  $\varnothing$  25–32 mm with side lock

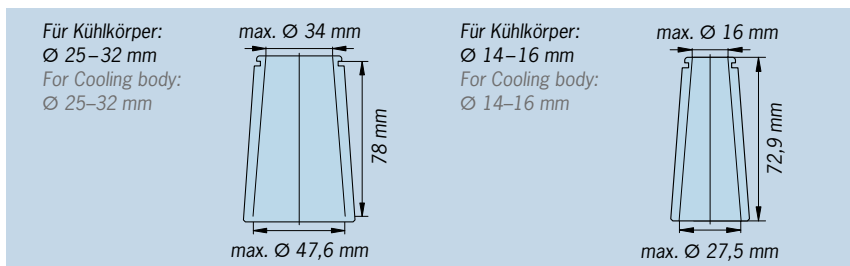


### Kühladapter-Rohlinge

Zur individuellen Anpassung an jedes Schrumpffutter durch den Bediener.

### Cooling adapter blanks

For individual adaption to each shrink fit chuck by the user.

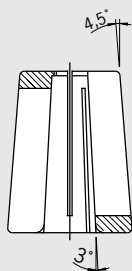


### Zubehör/Accessories

### Bestell-Nr./Order No.

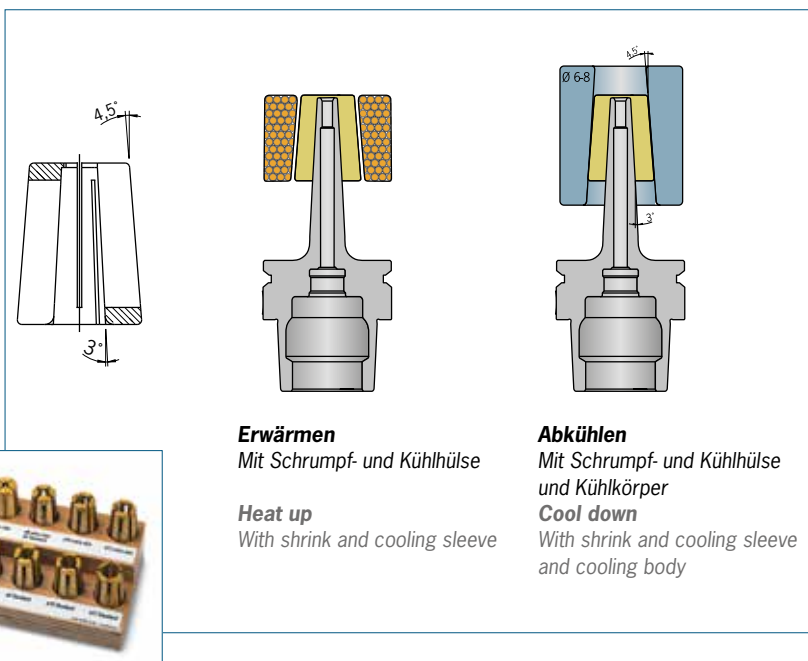
Kühladapter-Rohling für Kühlkörper $\varnothing$ 14–16 mm/Cooling adapter blanks for cooling body $\varnothing$ 14–16 mm	80.105.14.0
Kühladapter-Rohling für Kühlkörper $\varnothing$ 25–32 mm/Cooling adapter blanks for cooling body $\varnothing$ 25–32 mm	80.105.16.0
Kühladapter-Rohling für Kühlkörper $\varnothing$ 40–50 mm/Cooling adapter blanks for cooling body $\varnothing$ 40–50 mm	80.105.19.3.0
Kühladapter für Verlängerungen $\varnothing$ 12 mm/ $\varnothing$ 16mm/Cooling adapter for extensions $\varnothing$ 12 mm/ $\varnothing$ 16 mm	80.105.14.1.1
Kühladapter für Verlängerungen $\varnothing$ 20 mm/Cooling adapter for extensions $\varnothing$ 20 mm	80.105.14.1.2
Kühladapter für Schrumpffutter $\varnothing$ 3–5 mm/Cooling adapter for shrink fit chucks $\varnothing$ 3–5 mm	80.105.14.1.3
Kühladapter Heavy Duty $\varnothing$ 16mm für Kühlkörper 80.105.19.1/Cooling adapter Heavy Duty $\varnothing$ 16mm for cooling body 80.105.19.1	80.105.19.3.1
Kühladapter Heavy Duty $\varnothing$ 20mm für Kühlkörper 80.105.19.1/Cooling adapter Heavy Duty $\varnothing$ 20mm for cooling body 80.105.19.1	80.105.19.3.2
Kühladapter Heavy Duty $\varnothing$ 25mm für Kühlkörper 80.105.19.1/Cooling adapter Heavy Duty $\varnothing$ 25mm for cooling body 80.105.19.1	80.105.19.3.3
Kühladapter Heavy Duty $\varnothing$ 32mm für Kühlkörper 80.105.19.1/Cooling adapter Heavy Duty $\varnothing$ 32mm for cooling body 80.105.19.1	80.105.19.3.4
Sockel für Kühladapter/Base for cooling adapters	80.105.14.1.99

# MINI SHRINK SCHRUMPF- UND KÜHLHÜLSEN MINI SHRINK SHRINK AND COOLING SLEEVES



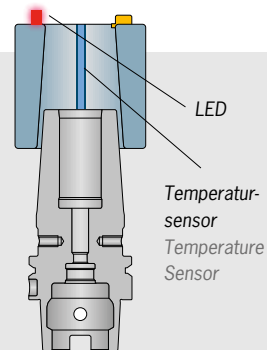
- Zum Schrumpfen und Kühlen von Mini Shrink Aufnahmen.
- Schützen die Mini Shrink Schrumpffutter vor Überhitzung
  - Verlängern die Lebensdauer Ihrer Schrumpffutter
  - Sichere und bedienerfreundliche Anwendung
  - Kühlen mit Standard-Kühlkörper Ø 6–8 mm

- For shrinking and cooling of Mini Shrink chucks.
- Protect Mini Shrink chucks from overheating
  - Extend lifetime of shrink fit chucks
  - Secure and user friendly handling
  - Cooling with standard cooling body Ø 6–8 mm



Passende Hülsen für Mini Shrink Aufnahmen/Fitting sleeves for Mini Shrink chucks								Bestell-Nr./Order No.
<b>Extra schlank/Extra slim</b>								
Größe/Size [mm]	Ø 03	Ø 04	Ø 05	Ø 06	Ø 08	Ø 10	Ø 12	
Bestell-Nr./Order No. 80.105.14...	.2.01	.2.02	.2.03	.2.04	.2.05	.2.06	.2.07	
<b>Standard</b>								
Größe/Size [mm]	Ø 03	Ø 04	Ø 05	Ø 06	Ø 08	Ø 10	Ø 12	Ø 16
Bestell-Nr./Order No. 80.105.14...	.2.04	.2.08	.2.05	.2.09	.2.10	.2.11	.2.12	.2.16
<b>Sockel/Base</b>								80.105.14.2.99
<b>Satz mit Sockel (12-teilig)/Set with base (12 pcs)</b>								80.105.14.2.00

## TME KÜHLSYSTEM MIT TEMPERATURÜBERWACHUNG TME COOLING SYSTEM WITH TEMPERATURE CONTROL



Temperaturüberwachung während des Kühlvorgangs für eine sichere Handhabung.

- Temperatursensor im Kühlkörper misst die Temperatur des Schrumpffutters
- Rotes Licht leuchtet: Schrumpffutter heiss
- Grünes Licht leuchtet: Schrumpffutter kalt
- Minimierung der Verletzungsgefahr durch heiße Aufnahmen
- Patentierte Temperaturüberwachung

Temperature control of the shrink fit chuck during the cooling process for a safe handling

- Sensor in aluminium body measures temperature.
- If temperature is too high: red light
- If temperature is at right level: green light
- Minimizing danger of injury due to hot chucks
- Patented temperature control

	Bestell-Nr./Order No.
TME Kühlsystem für 13 kW Maschinen/TME Intelligent Cooling System for 13kW machines	80.105.19.00
TME Kühlsystem für 20 kW Maschinen/TME Intelligent Cooling System for 20kW machines	80.105.19.10



## VORSPANNFEDERN ZUR LÄNGENEINSTELLUNG FÜR SCHRUMPFUTTER TENSION SPRINGS FOR LENGTH PRESETTING FOR SHRINK FIT CHUCKS



- Feder wird in die Spannbohrung eingesetzt
- Feder drückt das Werkzeug gegen den Anschlag
- Einstellschraube kann im Futter bleiben
- Passend für alle gängigen Schrumpffutter

- Spring is set into clamping bore
- Spring presses tool against stop disc
- Backup screw can remain in chuck
- Fits all common shrink fit chucks



Vorspannfeder zur Längeneinstellung  
Tension spring for length presetting

	Bestell-Nr./Order No.									
Vorspannfeder/Tension spring	Ø 6	Ø 8	Ø 10	Ø 12	Ø 14	Ø 16	Ø 18	Ø 20	Ø 25	Ø 32
Bestell-Nr./Order No. 85.830...	...06	...08	...10	...12	...14	...16	...18	...20	...25	...32
Vorspannfeder Set bestehend aus 10 Stk. je Größe inkl. Ausziehgreifer/Tension spring set (10 pcs. of each size) incl. grab										85.830.00

AUSSCHRUMPFVORRICHTUNG  
SHRINK-OUT DEVICE



Ausschrumpfhilfe für abgebrochene Fräser.

- Set mit 1 Grundkörper und 6 Auswerfern (3 Durchmesser in 2 Längen), ohne Zange
- Unterlage aus Gummi zum Schutz der Werkzeugaufnahme
- Mit Einlageplatte für Schwenkfach
- Geeignet für alle Power Clamp Schrumpfgeräte

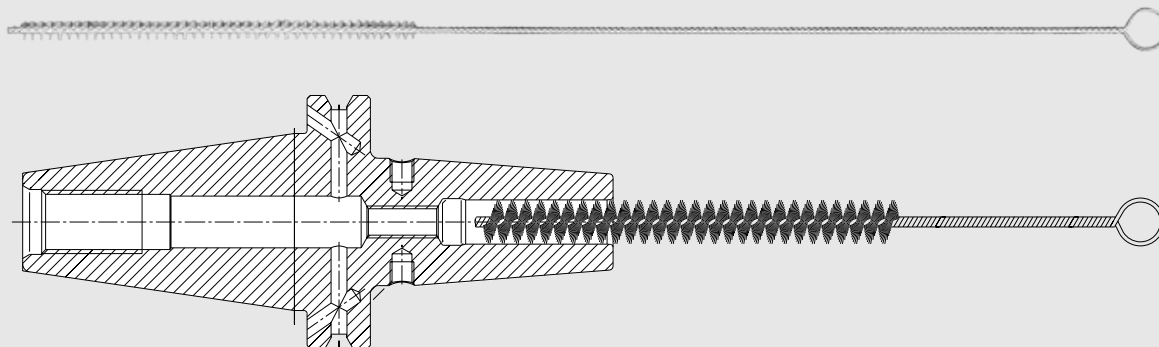
Shrink-out device for broken tools.

- Set with 1 base plate and 6 pins (3 diameters in 2 lengths each), without pliers
- Rubber plate for saving the chuck
- With drawer insert for craning box
- Suitable for all Power Clamp shrink fit machines

	Bestell-Nr./Order No.
<b>Ausschrumpfvorrichtung/Shrink-out device</b>	<b>80.126.00</b>
<b>Kombizange/Combination pliers</b>	<b>80.107.00</b>

Zubehör/Accessories	Bestell-Nr./Order No.
<b>Auswerfer/Pin 200 mm x 2,3 mm</b>	<b>113027-0004</b>
<b>Auswerfer/Pin 200 mm x 4,7 mm</b>	<b>113027-0005</b>
<b>Auswerfer/Pin 200 mm x 5,5 mm</b>	<b>911001-0002</b>
<b>Auswerfer/Pin 315 mm x 2,3 mm</b>	<b>113027-0007</b>
<b>Auswerfer/Pin 315 mm x 4,7 mm</b>	<b>113027-0008</b>
<b>Auswerfer/Pin 315 mm x 5,5 mm</b>	<b>911001-0003</b>

## SCHRUMPFUTTERBÜRSTE SHRINK FIT BRUSH



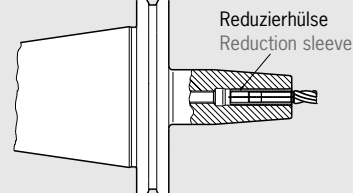
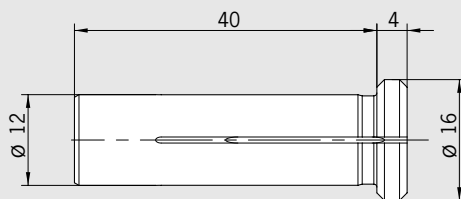
Um optimale Haltekräfte im Schrumpfsitz zu erzielen, muss die Schrumpfböhrung sauber und fettfrei sein. Die Reinigung sollte mit einem Lösungsmittel erfolgen, z. B. Bremsenreiniger. Mit der Schrumpffutterbürste kann die Schrumpfböhrung bis auf den Grund gereinigt werden.

In order to achieve the best possible shrink fit connection, a grease free socket and shank is necessary. The cleaning can be done by a cold solvent (e.g. brake cleaner). An appropriate cleaning brush is necessary to clean the socket of the Shrink Fit Chuck.

Schrumpffutterbürste/Shrink Fit Brush	Ø [mm]
<b>Bestell-Nr./Order No. 86.200.01</b>	3
<b>86.200.02</b>	3.5
<b>86.200.02</b>	4
<b>86.200.02</b>	4.5
<b>86.200.02</b>	5
<b>86.200.03</b>	6
<b>86.200.03</b>	8

Schrumpffutterbürste/Shrink Fit Brush	Ø [mm]
<b>Bestell-Nr./Order No. 86.200.04</b>	10
<b>86.200.04</b>	12
<b>86.200.06</b>	14
<b>86.200.06</b>	16
<b>86.200.07</b>	18
<b>86.200.07</b>	20
<b>86.200.08</b>	25

REDUZIERHÜLSEN FÜR SCHRUMPFUTTER  
 REDUCTION SLEEVES FOR SHRINK FIT CHUCKS



**Verwendung:**

Zum Spannen von kleinen Schäften in Aufnahmen mit Spanndurchmesser 12 mm.

Erster Schritt: Reduzierhülse in Werkzeugaufnahme einschrumpfen.  
 Zweiter Schritt: Werkzeugschaft in Reduzierhülse einschrumpfen.

– Schafttoleranz h6

**Use:**

For clamping small shanks in chucks with 12 mm ID's.

First step: shrink sleeve into bore of chuck.  
 Second step: shrink tool shank in reduction sleeve.

– Shank tolerance h6

Bestell-Nr./Order No.	Spann/Clamping Ø D [mm]
79.150.03	3
79.150.04	4
79.150.06	6

## RAUCHGASABSAUGUNG AUXILIARY FUME EXTRACTION UNIT



Rauchgasabsaugung zur kontrollierten Abführung und Filterung entstehender Dämpfe während des Schrumpfprozesses.

Auxiliary fume extraction unit to remove and filter vapours, which are produced during the shrink process.

Rauchgasabsaugung/Auxiliary fume extraction unit	Schrumpfgerät/Shrink fit machine	Bestell-Nr./Order No.
für Spule/for coil		
VS32-H/M	Profi Plus NG/Comfort (NG)/Comfort Plus (NG)/Preset NG	80.101.02NG.01
VS32-H	Power Clamp Premium (NG)/Premium Plus	80.101.02NG.02
VS32-M	Power Clamp Premium Plus	80.101.03NG.02
V2008	Power Clamp Economic/Economic Plus/Comfort	80.151.00.01
13 kW HD/20 kW	Power Clamp Economic Plus NG/Comfort NG/Preset NG	80.151.10.01

## AUFRÜSTSATZ 13 KW HD SPULE UPGRADE KIT 13 KW HD COIL



### Verwendung:

Zum Schrumpfen von Heavy Duty Schrumpffuttern bis maximal Ø 50 mm.

### Lieferumfang:

- 13 kW HD Spule
- Spulenhalter
- Satz Anschlagscheiben
- neueste Softwareversion
- HD Kühlkörper Ø 40–50 mm
- Schlauchsatz für HD Kühlkörper
- Wasserverteiler
- Optional: Kühladapter für HD Kühlkörper

Aufrüstung nur möglich bei bestehendem Schrumpfgerät Power Clamp Economic Plus (NG), Comfort (NG) oder Preset (NG) **ab Baujahr 01/2012.**

### Use:

For shrinking of Heavy Duty Shrink Chucks up to Ø 50 mm.

### Delivery includes:

- 13 kW HD coil
- Coil base
- Set of stop discs
- Latest software
- HD cooling body Ø 40–50 mm
- hose set for HD cooling body
- Coolant Manifold Connection
- Optional: cooling adapter for HD cooling body

Upgrade only possible for existing shrink fit machine Power Clamp Economic Plus (NG), Comfort (NG) or Preset (NG) **that were produced after 01/2012.**

Aufrüstsatz 13 kW HD Spule/Upgrade Kit 13 kW HD coil

Bestell-Nr./Order No.

80.151.30.10

# ANSCHLAGSCHEIBEN STOP DISCS



**Verwendung:**

Auswechselbare Anschlagsscheiben zum Positionieren der Spule über der Aufnahme.

**Use:**

Changeable stop discs for positioning the coil above the chuck.

Anschlagsscheiben/Stop discs	Spann/Clamping Ø D [mm]	
<b>Für Spule N29/for coil N29 (Power Clamp Nano)</b>		
<b>Bestell-Nr./Order No. 80.162.03</b>	3 – 5 mm	
<b>80.162.06</b>	6 – 8 mm	
<b>80.162.10</b>	10 – 16 mm	
<b>80.162.10.2</b>	10 – 12 mm	
<b>80.162.00</b>		Anschlagsscheibensatz N29/Stop disc set N29
<b>Für 13 kW Spule V2008/for 13 kW coil V2008</b>		
<b>Bestell-Nr./Order No. 80.152.03</b>	3 – 5 mm	
<b>80.152.06</b>	6 – 12 mm	
<b>80.152.14</b>	14 – 16 mm	
<b>80.152.18</b>	18 – 20 mm	
<b>80.152.25</b>	25 – 32 mm	
<b>80.152.00</b>		Anschlagsscheibensatz 13 kW V2008/Set of stop discs 13 kW V2008
<b>80.152.03.1</b>	3 – 5 mm	Anschlagsscheibe geteilt/stop disc splitted
<b>80.152.06.1</b>	6 – 12 mm	Anschlagsscheibe geteilt/stop disc splitted
<b>80.152.14.1</b>	14 – 16 mm	Anschlagsscheibe geteilt/stop disc splitted
<b>80.152.18.1</b>	18 – 20 mm	Anschlagsscheibe geteilt/stop disc splitted
<b>80.152.25.1</b>	25 – 32 mm	Anschlagsscheibe geteilt/stop disc splitted
<b>80.152.00.1</b>		Anschlagsscheibensatz 13 kW V2008(geteilt)/Set of stop discs 13 kW V2008 (splitted)
<b>80.152.06.2</b>	6 – 12 mm	Anschlagsscheibe für ultrakurze Power Shrink Chucks/ Stop disc for ultra short Power Shrink Chucks
<b>80.152.14.2</b>	14 – 20 mm	Anschlagsscheibe für ultrakurze Power Shrink Chucks/ Stop disc for ultra short Power Shrink Chucks
<b>80.152.25.2</b>	25 – 32 mm	Anschlagsscheibe für ultrakurze Power Shrink Chucks/ Stop disc for ultra short Power Shrink Chucks
<b>Für 20 kW Spule und 13 kW HD Spule/for 20 kW coil and 13 kW HD coil</b>		
<b>Bestell-Nr./Order No. 80.151.10.42</b>	16 – 20 mm	
<b>80.151.10.41</b>	20 – 32 mm	
<b>80.151.40.40</b>	40 – 50 mm	
<b>80.151.10.42.1</b>	16 – 20 mm	Anschlagsscheibe 20 kW/13 kW HD geteilt/stop disc 20 kW/13 kW splitted
<b>80.151.10.41.1</b>	25 – 32 mm	Anschlagsscheibe 20 kW/13 kW HD geteilt/stop disc 20 kW/13 kW splitted
<b>80.151.40.40.1</b>	40 – 50 mm	Anschlagsscheibe 20 kW/13 kW HD geteilt/stop disc 20 kW/13 kW splitted

